

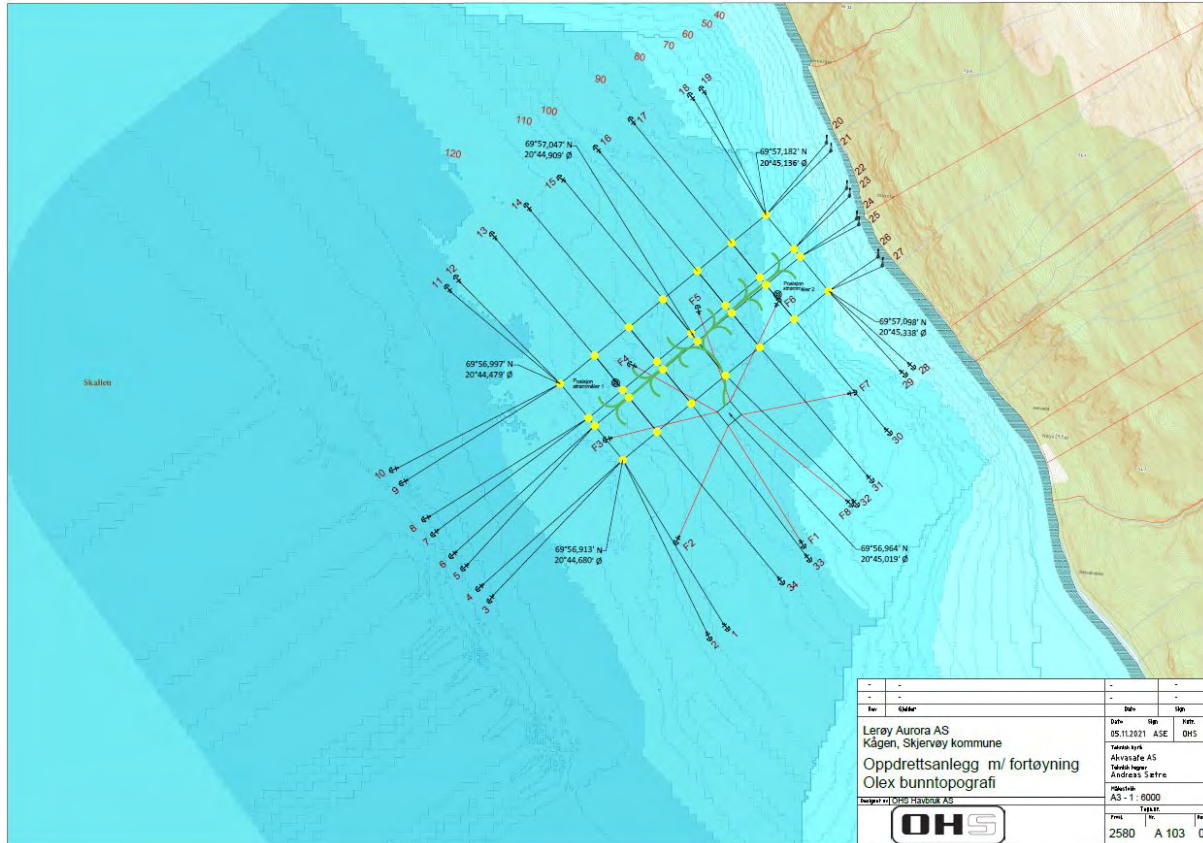
## KARTPAKKE LOKALITET KÅGEN

Skjervøy Kommune

Lerøy Aurora AS

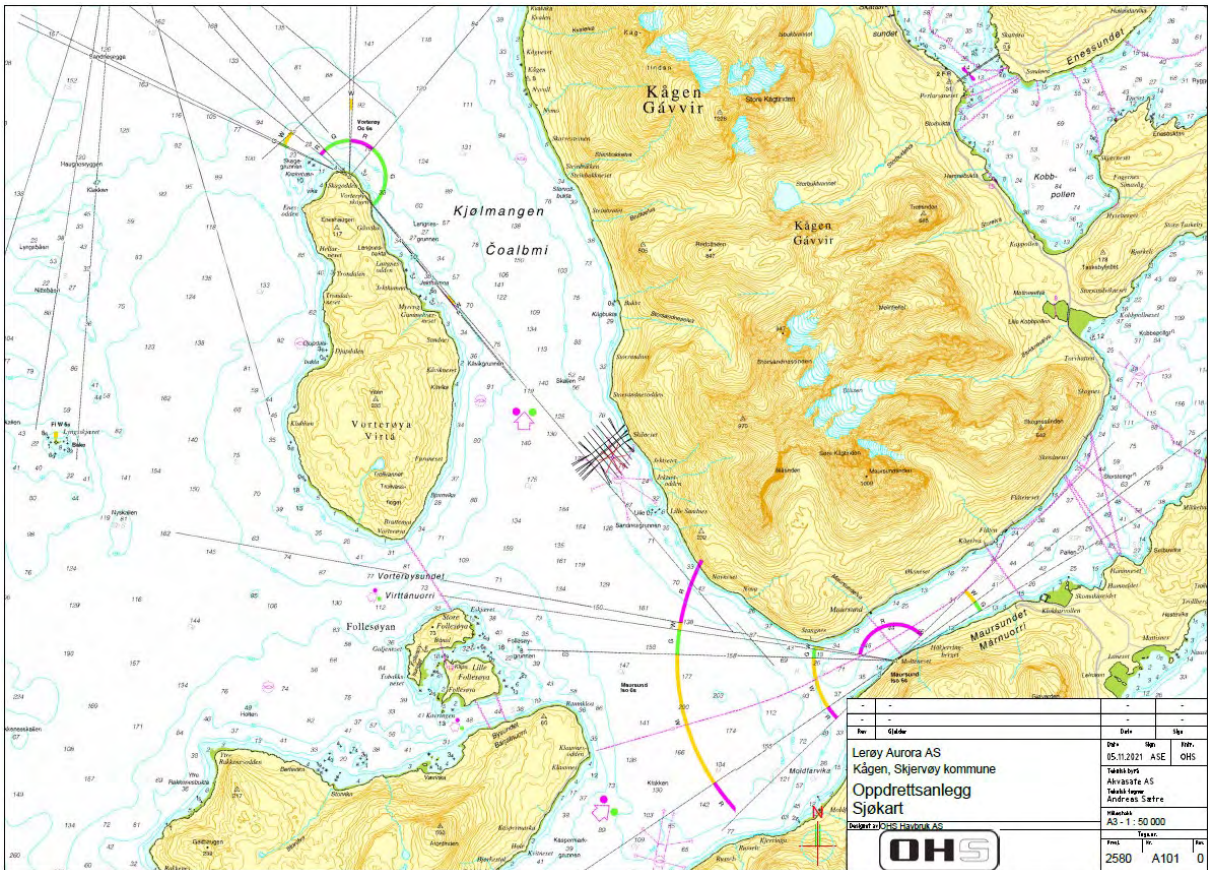
Tromsø 10.06.22

Ole-H Strømmesen

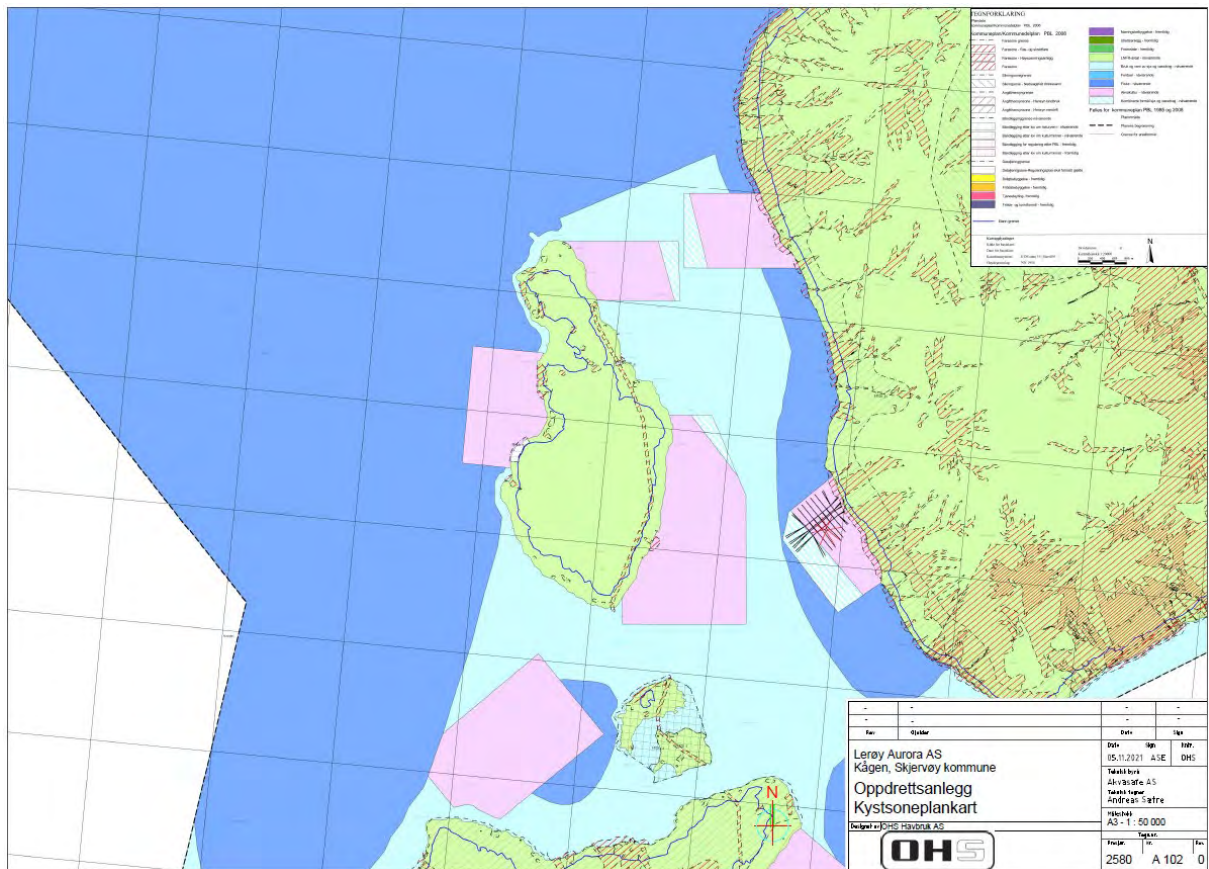


**Figur 1** Kågen-A103 Olex 1-6500

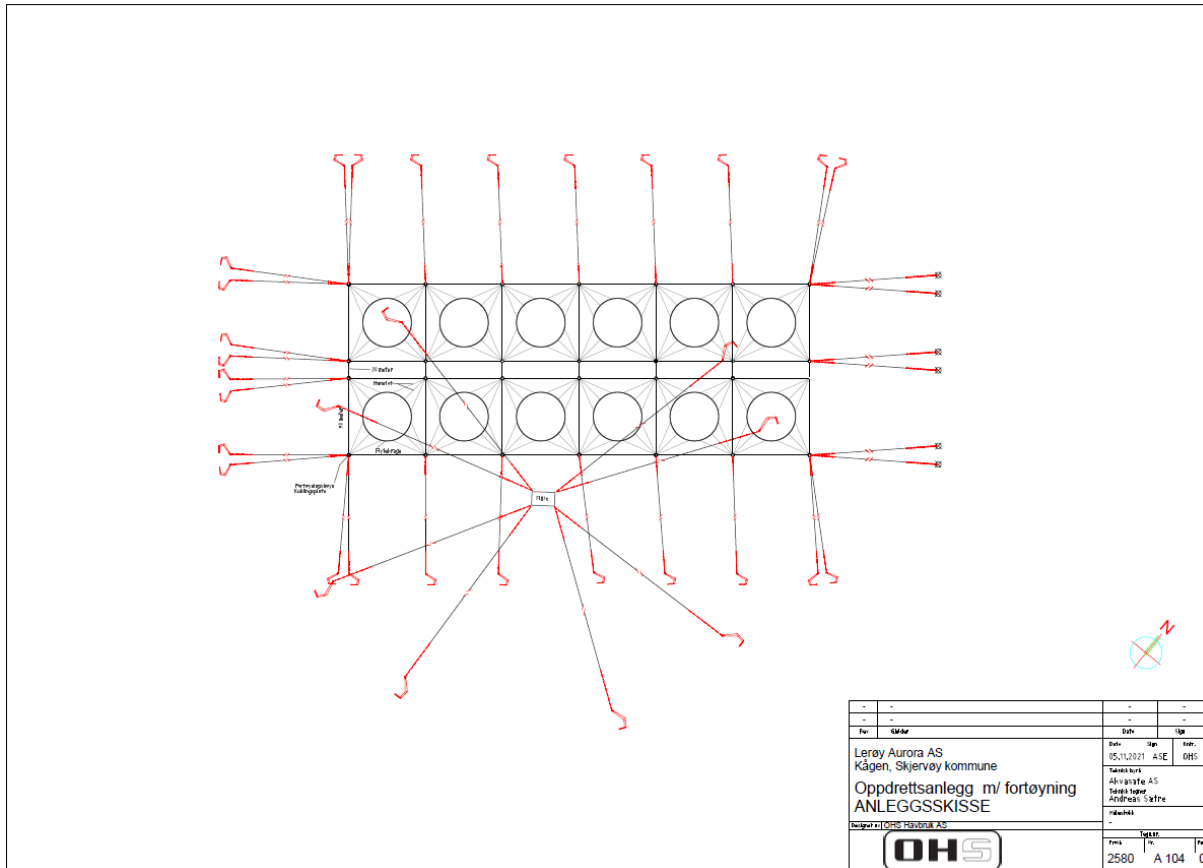
- Rammefortøyning med 2 x 6 bur / 90 x 90 meter burstørrelse
- Servicekorridor 20 meters bredde
- Total burstørrelse 540 x 200 meter
- Forflåte



Figur 2 Kågen -A101 Sjøkart 1-50000



**Figur 3** Kågen -A102 Kystsoniplankart 1-50000



**Figur 4** Kågen -A104 Anleggsskisse

**Posisjoner Overflateområde:**

	<b>Breddegrad N</b>	<b>Lengdegrad Ø</b>
Senterposisjon anlegg	<b>69.57.047</b>	<b>20.44.909</b>
NV hjørne anlegg	69.56.997	20.44.479
NØ hjørne anlegg	69.57.182	20.45.136
SØ hjørne anlegg	69.57.098	20.45.338
SV hjørne anlegg	69.56.913	20.44.680
Strømmåleposisjon 1	69.56.981	20.44.626
Strømmåleposisjon 2	69.57.100	20.45.170
Senterposisjon Flåte	<b>69.56.964</b>	<b>20.45.019</b>
NV hjørne flåte	69.56.966	20.44.981
NØ hjørne flåte	69.56.978	20.45.023
SØ hjørne flåte	69.56.963	20.45.058
SV hjørne flåte	69.56.951	20.45.016

**Figur 5** Viser tabell posisjoner overflateområde

**Posisjoner Fortøyninger anlegg:**

NR	Breddegrad N	Lengdegrad Ø	Merknad
1	69.56.734	20.45.001	
2	69.56.724	20.44.948	
3	69.56.764	20.44.260	
4	69.56.775	20.44.227	
5	69.56.798	20.44.181	
6	69.56.811	20.44.143	
7	69.56.835	20.44.084	
8	69.56.849	20.44.054	
9	69.56.890	20.43.986	
10	69.56.905	20.44.961	
11	69.56.098	20.44.130	
12	69.57.109	20.44.160	
13	69.57.156	20.44.276	
14	69.57.187	20.44.385	
15	69.57.218	20.44.496	
16	69.57.250	20.44.608	
17	69.57.280	20.44.718	
18	69.57.307	20.44.907	
19	69.57.315	20.44.945	
20	69.57.260	20.45.330	
21	69.57.253	20.45.345	
22	69.57.210	20.45.395	
23	69.57.202	20.45.405	
24	69.57.177	20.45.429	
25	69.57.171	20.45.435	
26	69.57.135	20.45.497	
27	69.57.126	20.45.513	
28	69.57.019	20.45.595	
29	69.57.010	20.45.569	
30	69.56.947	20.45.518	
31	69.56.895	20.45.463	
32	69.56.870	20.45.415	
33	69.56.809	20.45.264	
34	69.56.784	20.45.178	

**Figur 6** Viser tabell posisjoner fortøyningsfester anlegg

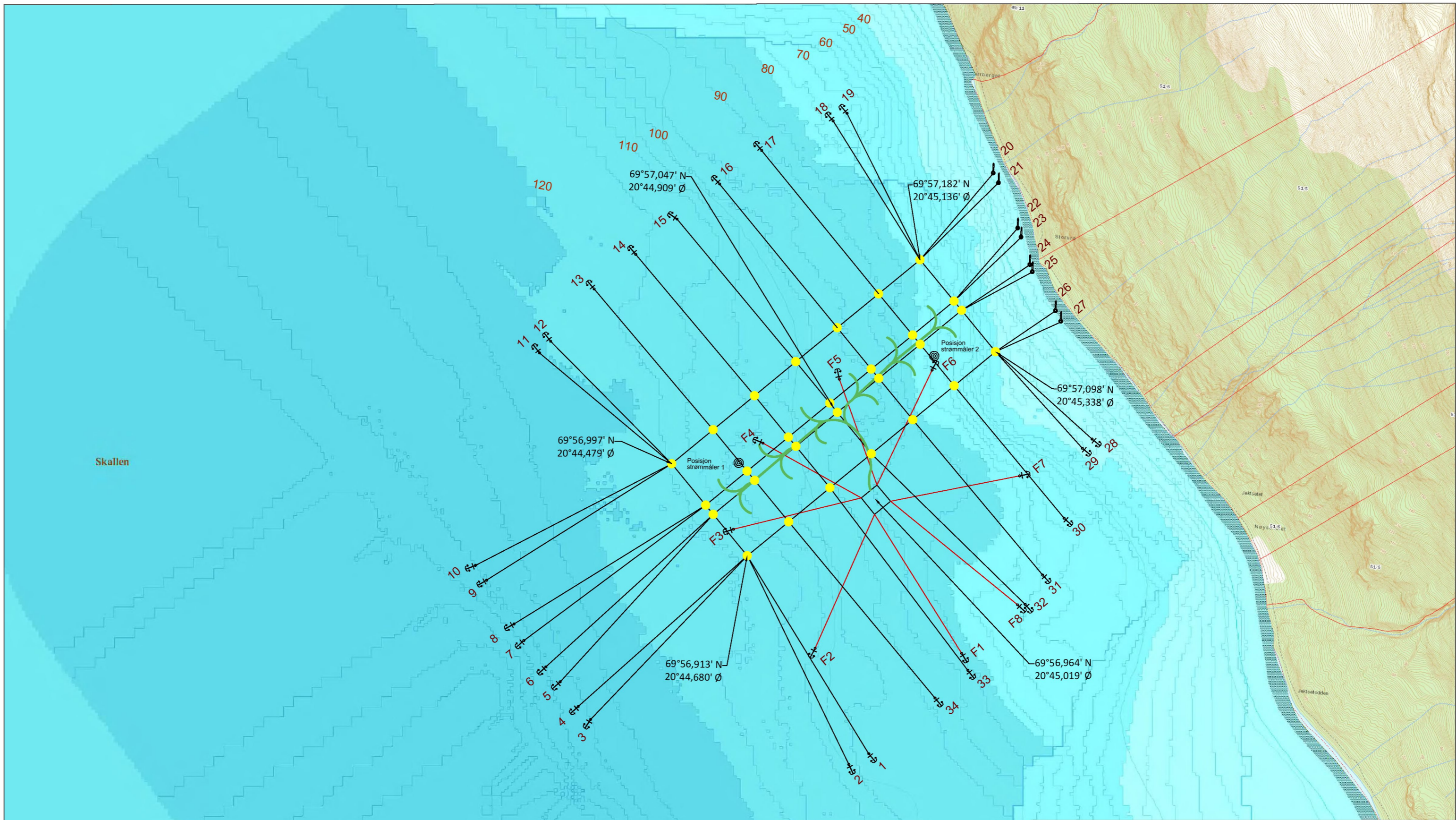
**Posisjoner Fortøyninger flåte:**


NR	Breddegrad N	Lengdegrad Ø	Merknad
F1	69.56.825	20.45.246	
F2	69.56.828	20.44.857	
F3	69.56.937	20.44.645	
F4	69.57.016	20.44.720	
F5	69.57.074	20.44.924	
F6	69.57.080	20.45.165	
F7	69.56.987	20.45.405	
F8	69.56.869	20.45.395	

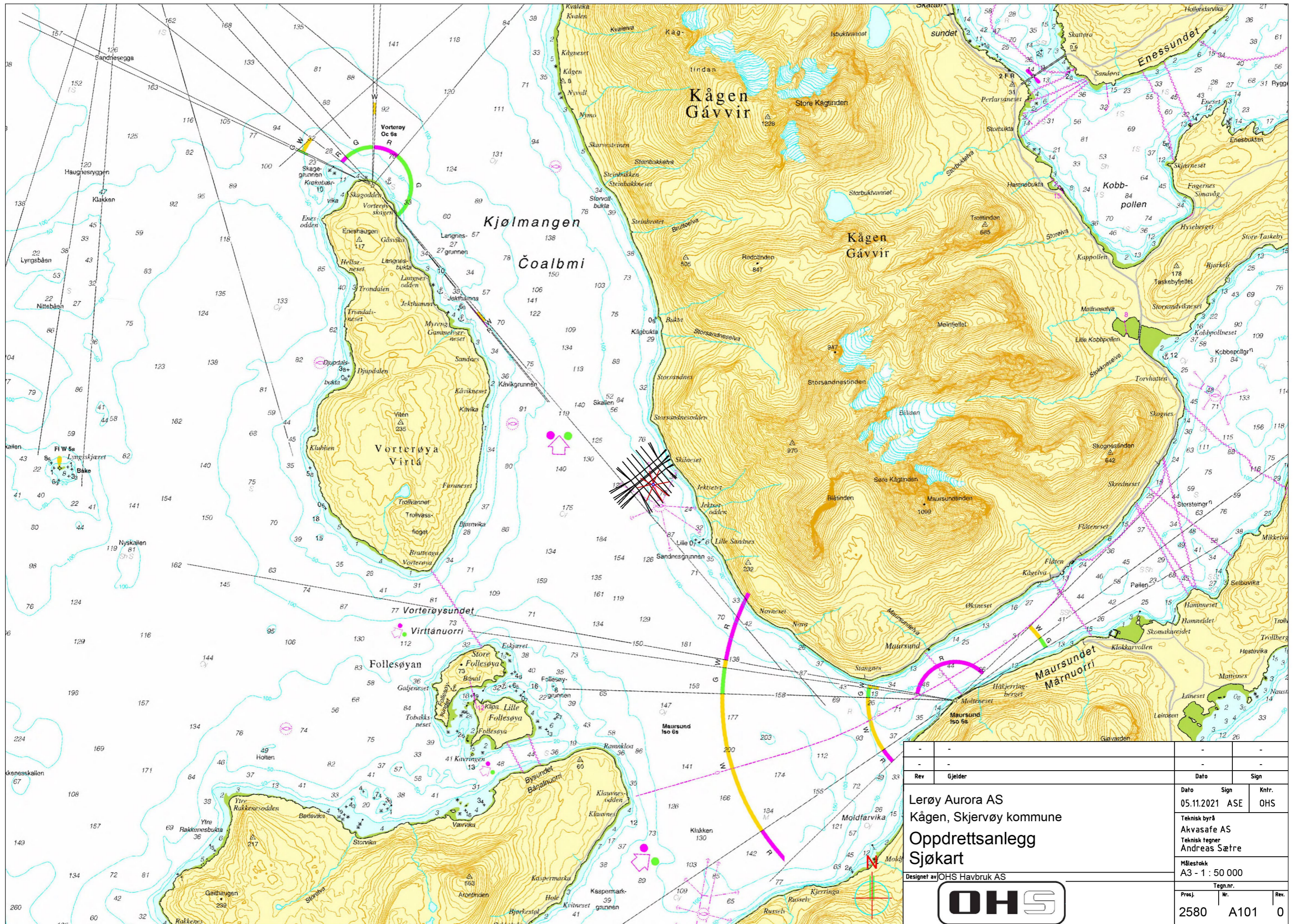
**Figur 7** Viser tabell posisjoner fortøyningsfester flåte


Tromsø 10.06.2022

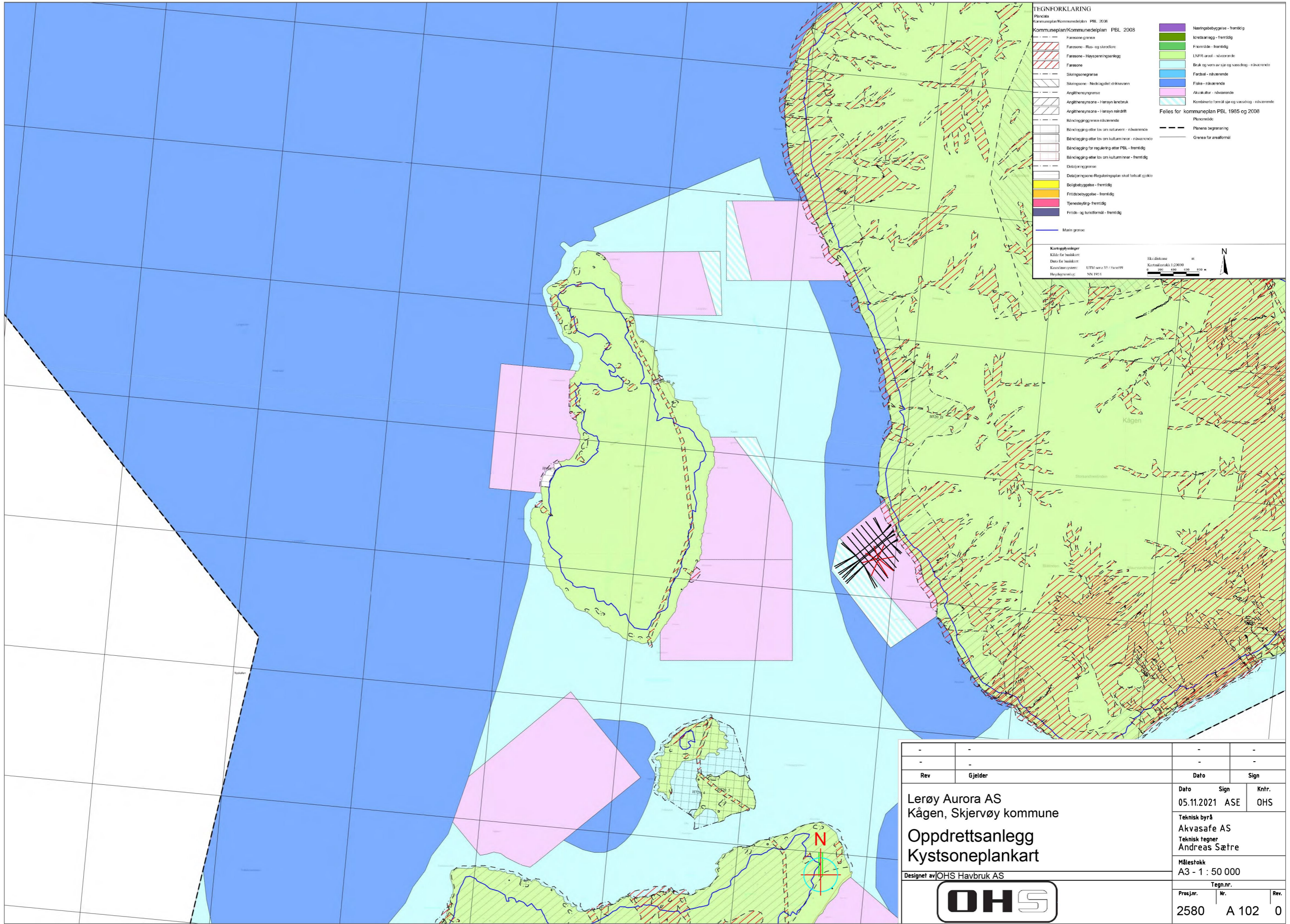




-	-	-	-
-	-	-	-
Rev	Gjelder	Dato	Sign
		Dato	Sign
		Kntr.	OHS
Lerøy Aurora AS Kågen, Skjervøy kommune		Teknisk byrå Akvasafe AS Teknisk tegner Andreas Sætre	
Oppdrettsanlegg m/ fortøyning Olex bunntopografi		Målestokk A3 - 1 : 6000	
Designet av OHS Havbruk AS		Tegn.nr.	
		Prosj.	Rev.
		2580	A 103 0



Rev	Gjelder	Dato	Sign
-	-	-	-
Lerøy Aurora AS Kågen, Skjervøy kommune		Dato	Sign
Oppdrettsanlegg Sjøkart		05.11.2021	ASE
Designet av OHS Havbruk AS		Kntr.	OHS
		Teknisk byrå Akvasafe AS Teknisk tegner Andreas Sætre	
		Målestokk A3 - 1 : 50 000	
Prosj.	Nr.	Rev.	
2580	A101	0	



**TEGNFORKLARING**

Planid: Kommunep/Planid: PBL 2008

**Kommuneplan/Kommuneplan PBL 2008**

- Faresone
- Faresone - Ris- og skredfare
- Faresone - Høyenergiarelegg
- Sikringsone
- Sikringsone - Medisjapfel drikkevann
- Angstheningsone
- Angstheningsone - Høytryk landbruk
- Angstheningsone - Høytryk reindrift
- Båndlegging grense nåværende
- Båndlegging etter lov om naturvern - nåværende
- Båndlegging etter lov om kulturminner - nåværende
- Båndlegging for regulering etter PBL - fremtidig
- Båndlegging etter lov om kulturminner - fremtidig
- Delingsgrense
- Delingsgrense-Reguleringsplan skal fortsatt gjelde
- Boligbebyggelse - fremtidig
- Fritidsbebyggelse - fremtidig
- Tjenesteyting - fremtidig
- Fritids- og turistformål - fremtidig
- Marin grense

- Næringsbebyggelse - fremtidig
- Industriarelegg - fremtidig
- Frikontroll - fremtidig
- LNFR areal - nåværende
- Brak og vern av sjø og vassdrag - nåværende
- Ferdstet - nåværende
- Fiske - nåværende
- Akvakultur - nåværende
- Kombinert formål sjø og vassdrag - nåværende

**Felles for kommuneplan PBL 1985 og 2008**

- Planområde
- Planens begrensning
- Grense for arealformål

**Karteggebyringer**

Kilde for basiskart: Kartverket 1:20000

Dato for basiskart: UTM zona 33 / EuroW

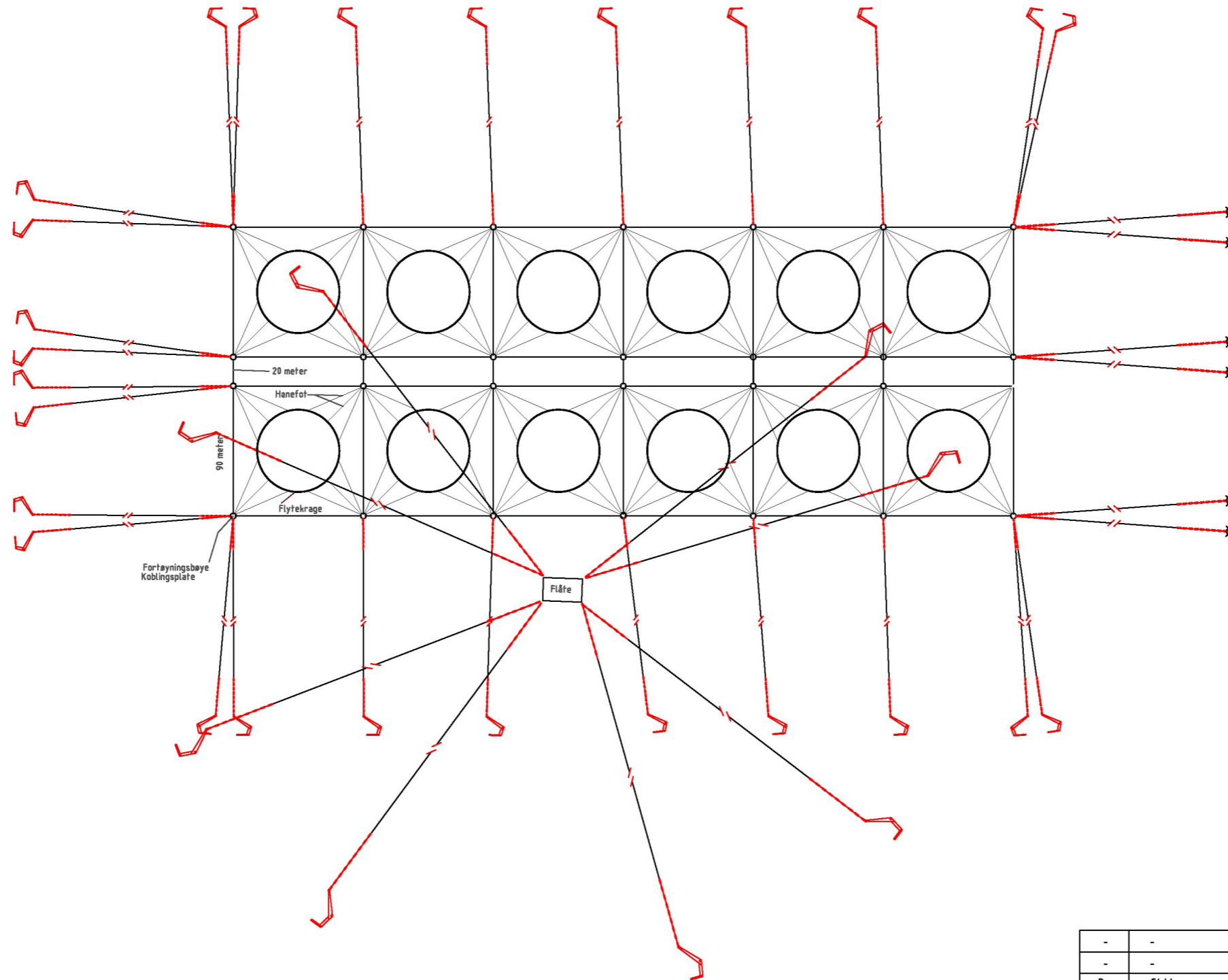
Koordinatssystem: NAD 1983

Ekvidistanse: 0 200 400 600 800 m

-	-	-	-
Rev	Gjelder	Dato	Sign
Lerøy Aurora AS	Kågen, Skjervøy kommune	05.11.2021	ASE
Oppdrettsanlegg		Sign	Kntr.
Kystsonerplan kart		ASE	OHS
Designet av OHS Havbruk AS		Teknisk byrå	
		Akvasafe AS	
		Teknisk tegner	
		Andreas Sætre	
		Målestokk	
		A3 - 1 : 50 000	
		Tegn.nr.	
Pres.jr.	Nr.	Rev.	
2580	A 102	0	







-	-	-	-
-	-	-	-
Rev	Gjelder	Dato	Sign
	Lerøy Aurora AS Kågen, Skjervøy kommune	Dato 05.11.2021	Sign ASE
	Oppdrettsanlegg m/ fortøyning <b>ANLEGGSSKISSE</b>	Kntr. OHS	
	Designet av OHS Havbruk AS	Teknisk byrå Akvasafe AS Teknisk tegner Andreas Sætre	
		Målestokk -	
		Tegn.nr. -	
		Prosj. 2580	Nr. A 104
		Rev. 0	